

Grand Challenge Supply Chain

Une ambition collective pour aider 500 PME-PMI & ETI à surfer sur la Supply Chain digitale et viser l'excellence



Constat

Bousculées par la révolution numérique et la crise, les entreprises doivent revoir leur stratégie, transformer leurs processus, investir dans la connexion client et prendre le virage du digital pour **s'adapter**.

Face à ce défi, la **Supply Chain** fait partie des fonctions stratégiques à élever pour répondre aux **nouvelles demandes des clients** et **assurer la continuité des flux**.

Pour aider les PME-PMI et les ETI à développer une Supply Chain fiable, agile et connectée, nous avons lancé le **Grand Challenge Supply Chain**.

Objectif



Aider PME-PMI & ETI à surfer sur la Supply Chain digitale

Horizon : 2020-2025
Tous secteurs, toute France

Le Grand Challenge Supply Chain

Le **Grand Challenge Supply Chain** est une action collective soutenue par plusieurs partenaires tels que France Num, CCI de l'Artois, GS1 France, etc.

Il est portée par **Supply Chain Masters**, un réseau d'experts fondé en 2002, dont la mission est d'accompagner les entreprises dans **l'audit et la transformation de leur Supply Chain** face aux enjeux de l'économie numérique, de la reconquête industrielle et du développement durable

Il y a urgence car la **maturité logistique est inégale** d'une entreprise à l'autre, d'un maillon à l'autre, ce qui pénalise les entreprises les moins matures tout en fragilisant la chaîne globale.

En aidant les entreprises à anticiper leurs flux, à renforcer la robustesse de leurs processus, à intégrer les nouvelles technologies et à développer des synergies logistiques, nous les accompagnons sur la **voie de l'excellence opérationnelle**.

Notre objectif est d'aider **500 PME-PMI et ETI** à surfer sur la Supply Chain digitale.

Un process en 3 temps

Il est difficile et risqué de se lancer dans un projet Supply Chain sans une **vision claire de ses forces et faiblesses logistiques**.

C'est pour cette raison que le Grand Challenge Supply Chain commence dans les entreprises par une journée d'**audit Supply Chain** afin de répondre à **3 questions simples mais déterminantes** pour **prendre le meilleur départ** :

1/ Quelle est la **maturité** de ma Supply Chain ?

2/ Quelles sont mes **performances logistiques** ?

3/ Quels sont mes **leviers d'action** organisationnels et technologiques ?

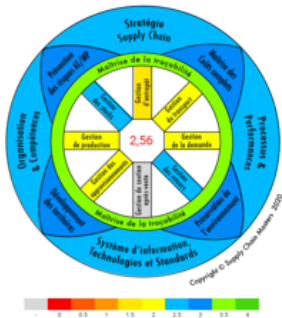


Avantages pour l'entreprise :

- **Comprendre les enjeux stratégiques** de la Supply Chain
- **Connaître sa maturité logistique** (forces et faiblesses), **se benchmarker** et comprendre les causes des problèmes rencontrés
- **Obtenir une feuille de route** sur mesure pour maîtriser ses flux B2B/B2C et atteindre l'excellence

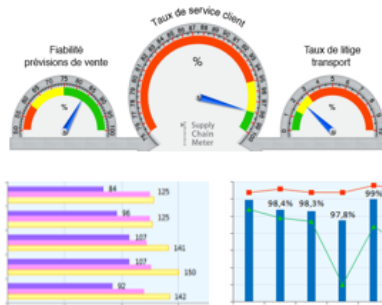
1 MESURE DE LA MATURITÉ SUPPLY CHAIN

- Audit Supply Chain 360°
- Outil : Référentiel Supply Chain Masters
- 1 rapport d'audit (20 pages)



2 ANALYSE / BENCHMARK DES PERFORMANCES

- Analyse des performances logistiques
- Détermination des cibles de maturité
- Comparaison à des benchmarks sectoriels



3 DÉFINITION DU PLAN DE TRANSFORMATION

- Identification des axes de progrès
- Définition du plan de transformation
- Restitution en comité de direction

Plan d'actions	Permet de	Acteurs	Décl.
1) Formalisation d'une politique de service et de stock pour les produits clés, les indicateurs pertinents et les critères conditionnels relatifs au l'analyse des produits (niveau de service, délai de livraison, etc.) par un comité de GSA (Gestion Stratégique des Approvisionnements) (PSI) et la classification ABC pour les SP et AC, comme décrit ci-dessous.	Produits clés, services	Direction générale, Comité Supply Chain, Production, Achats	15 mois
2) Cartographie détaillée des processus existants (selon la méthode élaborée) et cibles de qualité de la demande, de gestion des stocks, de la production (PC, PDP), de l'approvisionnement et de gestion des approvisionnements, dans une démarche d'intégration et d'optimisation.	10 principaux processus Supply Chain	Tous les acteurs des processus existants	3 mois
Définition des axes et des indicateurs de performance à suivre et désignation d'un responsable pour chaque axe.	SP et AC communs		
3) Définition des processus de planification (PC, PDP, PPO) (Processus existants) dans le but d'optimiser la stabilité et la prédictibilité des programmes de production à court terme.	Tous produits, Tous clients	Comité, Supply Chain, Production	4 mois
4) Mise en place d'un tableau de bord Supply Chain intégré pour le suivi en temps réel des performances de la SC, des prévisions de ventes de la demande (DCE), du taux de réalisation des plans clients, du taux d'adhésion des programmes de production, des temps de cycle de production, du taux de service, du taux de précision des stocks, des conversions de stock des matières premières et d'approvisionnement, du taux de respect de la date de livraison, etc.	Tous produits et clients	Direction générale, Comité, Supply Chain, Production, Achats	1 mois
5) Formalisation d'une KPIM de fabrication et de conditionnement pour la maîtrise des points qualité et le suivi en temps réel (SMED) pour réduire le temps de changement de série.	Qualité, Production Supply Chain		3 mois

Programme de la journée d'audit Supply Chain

1 à 2 jours sur site suffisent pour :

- visiter le **site industriel et logistique**
- effectuer un **audit à 360°** de l'organisation, des flux entrants, internes et sortants, des performances logistiques, des méthodes et des outils de gestion
- analyser les **forces et faiblesses logistiques**
- établir un **plan d'actions pertinent** en fonction des objectifs de performance à atteindre

Personnes interviewées : Direction et acteurs de la Supply Chain en charge de la stratégie, de l'ADV (Administration des Ventes), des stocks, de l'entrepôt, du transport, des prévisions de vente, de la planification de production et des approvisionnements.

Durée d'interview : 20-30 min / personne

Livrables

A l'issue de l'audit (sous huitaine), Supply Chain Masters vous remet le **rapport d'audit Supply Chain** (20 pages) et planifie une demi-journée de **restitution** en comité de direction.

Durée et tarif

La démarche **d'audit Supply Chain** est rapide, efficace et économique.

Elle sert de **révélateur et de boussole** pour aider les entreprises à identifier leurs forces et faiblesses logistiques et à s'engager dans la **transformation de leur Supply Chain** tout en intégrant les nouvelles technologies et les exigences du développement durable.

○ **Durée :**

Audit Supply Chain	1 à 2 jours*	sur site
Rédaction du rapport d'audit	1 à 2 jours	à distance
Restitution sur site	0,5 jour	sur site
Total	2,5 à 4,5 jours	

* Selon la taille de l'entreprise

○ **Grille tarifaire selon la taille d'entreprise*** (hors frais de déplacement) :

Effectif < 50 salariés :	2200 € HT
50 < Effectif < 100 salariés :	2800 € HT
100 < Effectif < 250 salariés :	3500 € HT
Effectif > 250 salariés :	4500 € HT

* Possibilités de co-financement selon les régions

Contact

Thierry JOUENNE, CFPIM
 Directeur associé, Supply Chain Masters
 Téléphone : 01 84 80 01 20

SUPPLY CHAIN MASTERS
 19, rue Beccaria
 75012 Paris



Fondé en 2002 à Paris, Supply Chain Masters® accompagne les PME-PMI et les ETI dans la **transformation de leur Supply Chain** face aux enjeux de l'économie numérique, de la reconquête industrielle et du développement durable.

Site web : <https://www.supplychain-masters.fr/>

Référentiel SCM : <https://www.supplychain-masters.fr/referentiel-supply-chain-masters>

Notre méthode : <https://www.supplychain-masters.fr/notre-methode>

